

Kepler

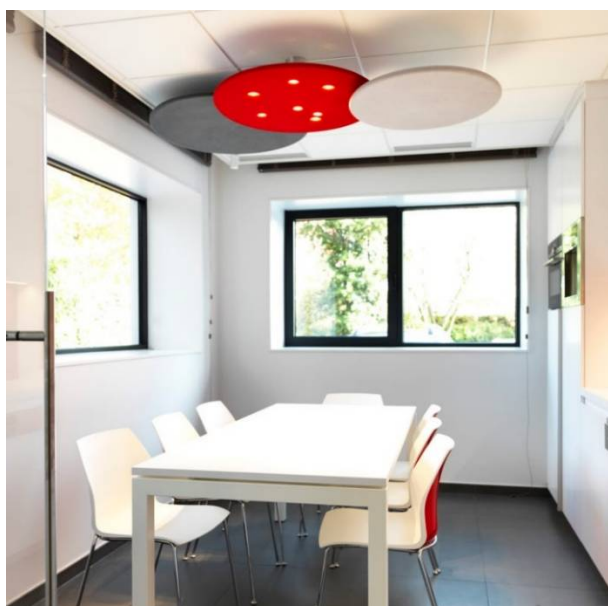
Een esthetisch plafondelement voor sfeervolle verlichting en akoestisch comfort met een ongedwongen persoonlijkheid

De ronde vormen maken een zeer esthetisch plafondelement om de juiste akoestiek in de ruimte te bereiken. Dit systeem is zeer geschikt voor o.a. kantoren, vergaderruimten, ontvangstruimten, klaslokalen en woningen. Het element is standaard voorzien van LED verlichting.

Kepler is samengesteld uit grote ronde vormen en biedt uitgebreide mogelijkheden op het gebied van kleurstellingen. Het element heeft een ongedwongen uitstraling en is daarmee zeer geschikt voor o.a. informele ruimtes. Het element is leverbaar met 2, 3 of 4 cirkels.

Omschrijving

Kepler plafondsysteem zijn opgebouwd uit geluidabsorberende schuimen in ronde vormen voorzien van een gevlokte toplaag en LED verlichting. Het aantal schijven en het kleurgebruik bepalen het akoestisch comfort en de gewenste uitstraling.



Eigenschappen

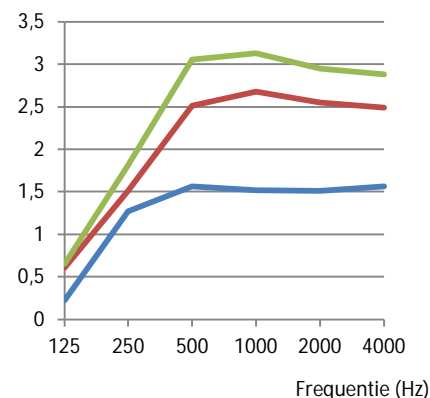
- Akoestisch comfort
- Esthetisch
- LED verlichting
- In diverse kleuren leverbaar
- 2, 3 of 4 schijven
- Max. 2.100 x 285 mm (l x d)

Brandklasse

D-s2,d0 (EN13501-1)

Geluidsabsorptie (A (m²))

NEN-EN-ISO 354:2003



Type

- Kepler 2 schijven
- Kepler 3 schijven
- Kepler 4 schijven

Ondanks de zorgvuldige samenstelling van dit productblad kunnen hieraan geen rechten worden ontleend. Wijzigingen zijn voorbehouden.